



 **KANNE BROTRUNK®**  
in der Landwirtschaft



Anwendungen von  
**KANNE BIO BROTRUNK®**  
und **KANNE BIO FERMENT-  
GETREIDE® FLÜSSIG**  
in der Nutztierhaltung



Stand: 08/2017

# INHALTSVERZEICHNIS

Vorwort	3
Der Hoforganismus	4
Produkte für Tiere	6
Produkte für Pflanzen	8
Landwirtschaftskonzept	10
Anwendungen für Kühe, Kälber und Rinder	12
Anwendungen für Schweine	14
Anwendungen für Geflügel	16
Stallhygiene	18
Anwendung in der Biogasanlage	20
Anwendung im Ackerbau	21
Nebelgeräte und Rührwerke	22

## „Was für den Menschen nützlich ist, hilft auch dem Tier.“

Mit dieser Überzeugung des Brottrunk-Erfinders Wilhelm Kanne sen. begann die Entwicklung von Tierprodukten im Hause Kanne. Seitdem hat sich diese Theorie über jahrelange Studien und den Einsatz in der Landwirtschaft bestätigt. Heute bietet die Firma Kanne Brottrunk eine Produktpalette an, die es Landwirten und Bauern ermöglicht, ihre Höfe nicht nur biologisch nachhaltig, sondern auch wirtschaftlich effizient zu bestellen.

Die Produkte werden nach einem patentierten Verfahren hergestellt: Aus Biogetreide und hauseigenem Natursauerteig gebackene Vollkornbrote werden zerkleinert, mit Quellwasser versetzt und dann einem monatelangen Gärprozess ausgesetzt, welcher u.a. Mineralstoffe, Spurenelemente und Vitamine freisetzt. Aus diesem Produktionsprozess entstehen die drei Hauptprodukte für den Einsatz in der Landwirtschaft: Der **Kanne Bio Brottrunk® für Tiere** ist gefiltert, und eignet sich daher besonders für die Flächenbehandlung im Rahmen der Stallhygiene. Das **Kanne Bio Fermentgetreide® flüssig für Tiere** enthält zudem das fermentierte Vollkornbrot und ist daher besonders reich an Enzymen und Mineralstoffen. Es wird hauptsächlich in der Fütterung der Tiere eingesetzt.

Das **Kanne Bio Fermentgetreide®** in Pulverform wird durch Trocknen und Vermahlen der Gärsubstanz gewonnen und enthält viele Vitamine und Mineralstoffe. Es kann in speziellen Bereichen als Futtermittel, kombiniert mit dem Kanne Bio Brottrunk® für Tiere eingesetzt werden.



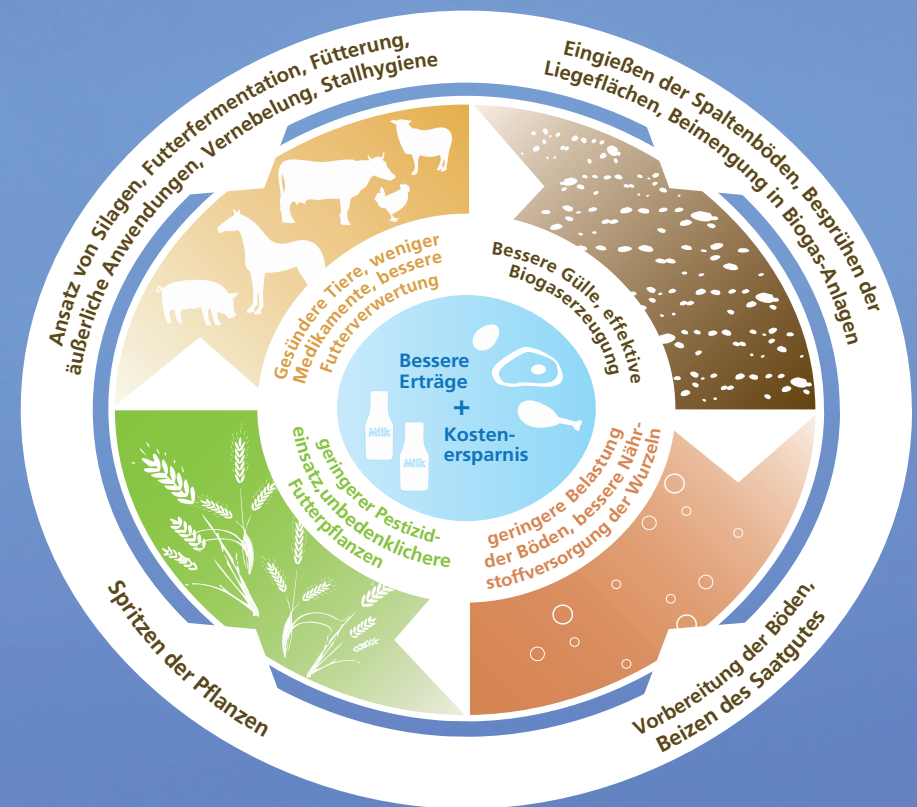


# DER HOFORGANISMUS

Wer versteht, wie die Kanne Brottrunk Produkte funktionieren, dem ist schnell klar, dass der größte Nutzen dann zu Stande kommt, wenn eine ganzheitliche Anwendung umgesetzt wird. Der sich ständig wiederholende Kreislauf auf dem Hof führt dann zu einem positiven Hofmilieu.

Durch das Einnebeln der Ställe mit **Kanne Bio Brottrunk® für Tiere**, und der Fütterung der Tiere mit **Kanne Fermentgetreide® flüssig für Tiere** ergeben sich direkte positive Eigenschaften auf die Tiergesundheit und weitere Vorteile wie etwa eine bessere Futtermittelverwertung. Das Eingießen der Spaltenböden mit **Kanne Fermentgetreide® flüssig für Tiere** sorgt für eine fließfähigere Gülle mit weniger Schwimmschichten - die Grundlage für Fliegen oder pathogene Keime wird verringert. Über die so behandelte Gülle bekommt man die Milchsäurebakterien aufs Feld, was wiederum für das Pflanzenwachstum von Vorteil ist und das Bodenmilieu stärkt. Die Nährstoffe werden für die Pflanze besser verfügbar gemacht, schadhafte Einflüsse verringert. Wenn nun die Pflanze und der Boden mit **Kanne Bio Brottrunk® für Pflanzen** weiterbehandelt werden, bekommt man das Bakterienmilieu über die Futterpflanze wieder zum Tier – der Kreislauf schließt sich.

**Erfahrungen bei Landwirten, die nach diesem Prinzip wirtschaften, haben erwiesen, dass der Folgenutzen von Jahr zu Jahr steigt und sich das positive Milieu auf dem Hof etabliert.**



# PRODUKTE FÜR TIERE



## Kanne Bio Brottrunk® für Tiere

**Zusammensetzung:** Quellwasser, Vollkornbrot (**Roggen\***, Wasser, **Weizen\***, Natursauerteig [**Roggen\***, Wasser], Salz, **Hafer\***)

\*Zutaten aus biologischem Anbau

Fütterung auf natürlicher Basis mit lebendigen Milchsäurebakterien. Ein Milchsäuregärungsprodukt aus Vollkornbrot, fermentiert. Zum Vernebeln und Benetzen von Flächen im Stall. Etwa nach Desinfektionsmaßnahmen.

- Kanister 5 l
- Kanister 25 l
- IBC 600 l
- IBC 1000 l

### Inhaltstoffe pro 100 g



Wasser	98,8 %	Rohfaser	< 0,4 %
Rohprotein	< 0,4 %	Rohasche	0,33 %
Rohfett	< 0,4 %	Natrium	0,075 %
Stärke	0,6 %	N-freie Extrastoffe	0,9 %



## Kanne Bio Fermentgetreide®-flüssig\* für Tiere

**Zusammensetzung:** Quellwasser, Vollkornbrot (**Roggen\***, Wasser, **Weizen\***, Natursauerteig [**Roggen\***, Wasser], Salz, **Hafer\***)

\*Zutaten aus biologischem Anbau

Mit lebendigen Milchsäurebakterien (Brot säurebakterien) zum Übergießen des Futters.

- Kanister 5 l
- Kanister 25 l
- IBC 600 l
- IBC 1000 l

### Inhaltstoffe pro 100 g



Trockenmasse	5,3 %	- Rohfaser	< 0,4 %
davon:		- Rohasche	0,3 %
- Rohprotein	0,7 %	- Natrium	0,05 %
- Rohfett	0,2 %	- Methionin	0,02 %
- Stärke	2,5 %		

## Kanne Bio Fermentgetreide® für Tiere

**Zusammensetzung:** Quellwasser, Vollkornbrot (**Roggen\***, Wasser, **Weizen\***, Natursauerteig [**Roggen\***, Wasser], Salz, **Hafer\***)

\*Zutaten aus biologischem Anbau

Milchsäurehaltiges Einzelfuttermittel in Pulverform.

- Eimer 2 kg
- Eimer 7 kg
- Sack 5 kg
- Sack 20 kg



### Inhaltstoffe pro 100 g

Rohprotein	11,0 %	Rohfaser	1,7 %
Rohfett	1,0 %	Rohasche	0,9 %
Stärke	57,6 %	Wasser	7,5 %





# PRODUKTE FÜR PFLANZEN

## Kanne Bio Brottrunk® für Pflanzen

**Zusammensetzung:** Quellwasser, Vollkornbrot (**Roggen\***, Wasser, **Weizen\***, Natursauerteig [**Roggen\***, Wasser], Salz, **Hafer\***)

\*Zutaten aus biologischem Anbau



Pflanzenstärkungsmittel aus biologischem Anbau für Pflanzen und Boden.

- Kanister 5 l
- Kanister 25 l
- IBC 600 l
- IBC 1000 l



## Kanne Bio Fermentgetreide®-flüssig\* für Pflanzen

**Zusammensetzung:** Quellwasser, Vollkornbrot (**Roggen\***, Wasser, **Weizen\***, Natursauerteig [**Roggen\***, Wasser], Salz, **Hafer\***)

\*Zutaten aus biologischem Anbau

Pflanzenstärkungsmittel aus biologischem Anbau für Pflanzen und Boden.

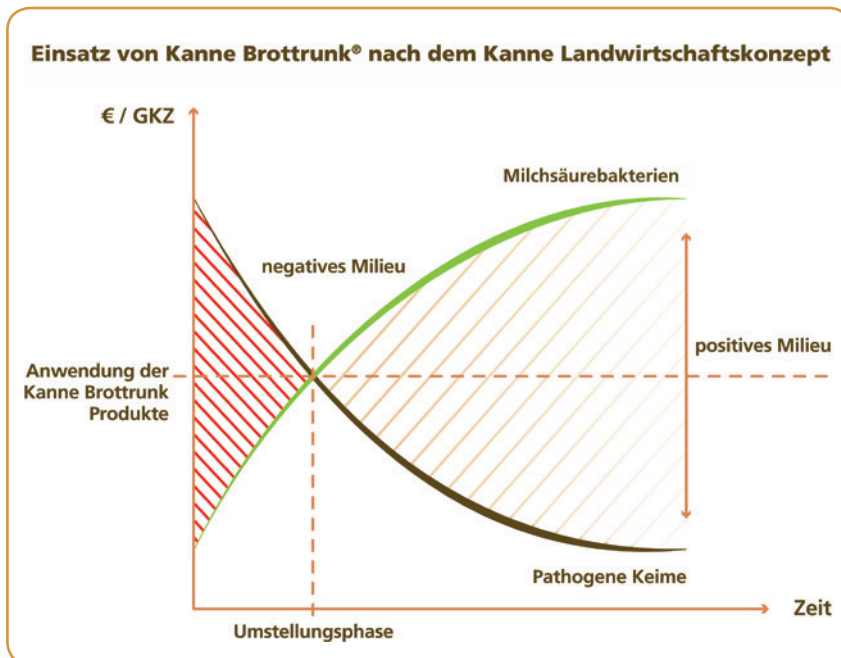
- Kanister 5 l
- Kanister 25 l
- IBC 600 l
- IBC 1000 l



\* Die Pflanzenstärkungsmittel **Kanne Fermentgetreide®-flüssig** und **Kanne Brottrunk® für Pflanzen** wurden 2002 in die Liste der biologischen Bundesanstalt für Land- und Forstwirtschaft aufgenommen.

# KANNE LANDWIRTSCHAFTS-KONZEPT

Das Kanne Landwirtschafts-Konzept beschreibt die empfohlene Anwendung mit festgelegten Bedarfsmengen der Kanne Produkte und deren ganzheitlichen Einsatz in der Tierhaltung. Diese Anwendung besteht immer aus einer Flächenhygiene und der Fütterung. Dieses ist die Grundlage für einen nachhaltigen Erfolg in der Milieuumstellung und erzielt somit das best mögliche Ergebnis.



Ein Milieu ist zunächst in sich stabil und wird durch einen bestehenden Besatz an Mikroorganismen und den gegebenen äußeren Faktoren beeinflusst. Um nun einen positiven Effekt zu erzielen, muss eine definierte Anzahl an Milchsäurebakterien in das Milieu eingebracht werden, um über verschiedene Mechanismen, beispielsweise bei der Flächenhygiene, eine Verdrängung von pathogenen Keimen zu erzielen. Dieser reduzierte pathogene Keimdruck wird über eine konstante Beibehaltung der Anwendung stabilisiert und über einen längeren Zeitraum etabliert. Infolgedessen können Kosten, wie etwa für Desinfektionsmaßnahmen, reduziert werden.

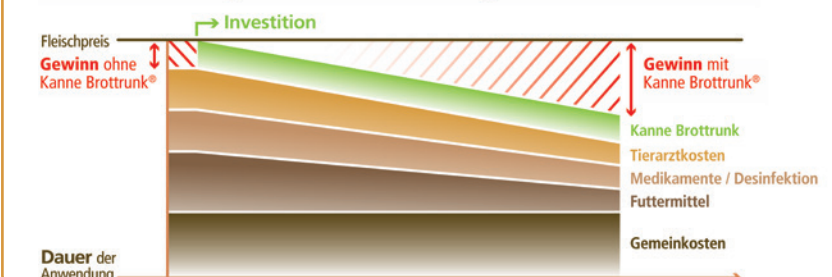
## Was bedeutet Mikrobielles Milieu?

Als Mikrobielles Milieu bezeichnet man das Vorkommen verschiedener Mikroorganismen in einem definierten Bereich, welche in Ihrer Art und Anzahl von verschiedenen Faktoren beeinflusst werden. Diese Faktoren sind zum Beispiel Temperatur, Feuchtigkeit, Nährböden oder der pH-Wert des Bereichs. Daraus ergeben sich Lebensbedingungen, in der sich oftmals die Mikroorganismen durchsetzen, welche das für sich ideale „Milieu“ vorfinden. Aus dieser Milieubildung ergeben sich in Folge positive oder auch negative Effekte für andere Organismen wie Mensch und Tier, welche spezielle Mikroorganismen für Symbiose-Zwecke, beispielsweise im Darm, benötigen. Das „richtige“ Milieu ist somit Grundlage und entscheidend für eine normale Entwicklung aller Lebewesen und Pflanzen.

Bei der Milieuveränderung im Tier, durch Fütterung von **Kanne Bio Fermentgetreide® flüssig für Tiere**, haben verschiedene Wirkmechanismen einen Einfluss auf die Darmflora und den Stoffwechsel. Stoffwechselbedingten Störungen durch Leistungsstress, Hygienemängel oder Fütterungsproblemen, die zu diversen Erkrankungen führen können, kann hiermit entgegengewirkt werden. Eine bessere Tiergesundheit, Einsparungen bei Medikamentengaben und Tierarztkosten, eine bessere Futtermittelverwertung, die die Folge eines besseren Bakterienbesatzes im Darm sein kann, und der damit verbunden höheren Tageszunahme, führen zu einer kürzeren Mastdauer - sparen somit Zeit und Geld.

Über diesen Mechanismus, führt die Anwendung der Kanne Brottrunk Produkte für Tiere, angewendet nach dem Kanne Landwirtschafts-Konzept, nach kurzer Zeit nicht nur zu einer Amortisierung der zusätzlichen Kosten, sondern zu klaren Einsparungen.

## Gewinnerhöhung durch die Anwendung von Kanne Brottrunk®



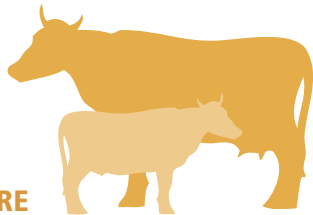


# KANNE LANDWIRTSCHAFTS-KONZEPT

## ANWENDUNGEN FÜR KÜHE, KÄLBER UND RINDER

Die Grundlage in der Tiergesundheit bei Rindern und Milchkühen wird idealer Weise bei den Kälbern gesetzt. Hier sollten etwa 100ml **Kanne Fermentgetreide® flüssig für Tiere** pro Tag gefüttert werden. Hierdurch wird den typischen Kälberdurchfällen entgegengewirkt, das Pansenmilieu positiv beeinflusst. Bei Milchkühen und Rindern wird eine höhere Anfangsdosierung von 400ml pro Tag über einen Zeitraum von 4 bis 6 Wochen empfohlen. Anschließend kann zur Erhaltung eine Tagesmenge von ca. 200ml **Kanne Fermentgetreide® flüssig** gefüttert werden. Typischen stoffwechselbedingten Erkrankungen wird hiermit vorgebeugt. Bei äußerlichen Erkrankungen können die betroffenen Bereiche mit **Kanne Bio Brottrunk® für Tiere** abgerieben werden. Im Bereich der Klauen werden dann Klauenbäder empfohlen, bei Problemen mit dem Euter hat sich das Zitzendippen mit **Kanne Fermentgetreide® flüssig** bewährt.

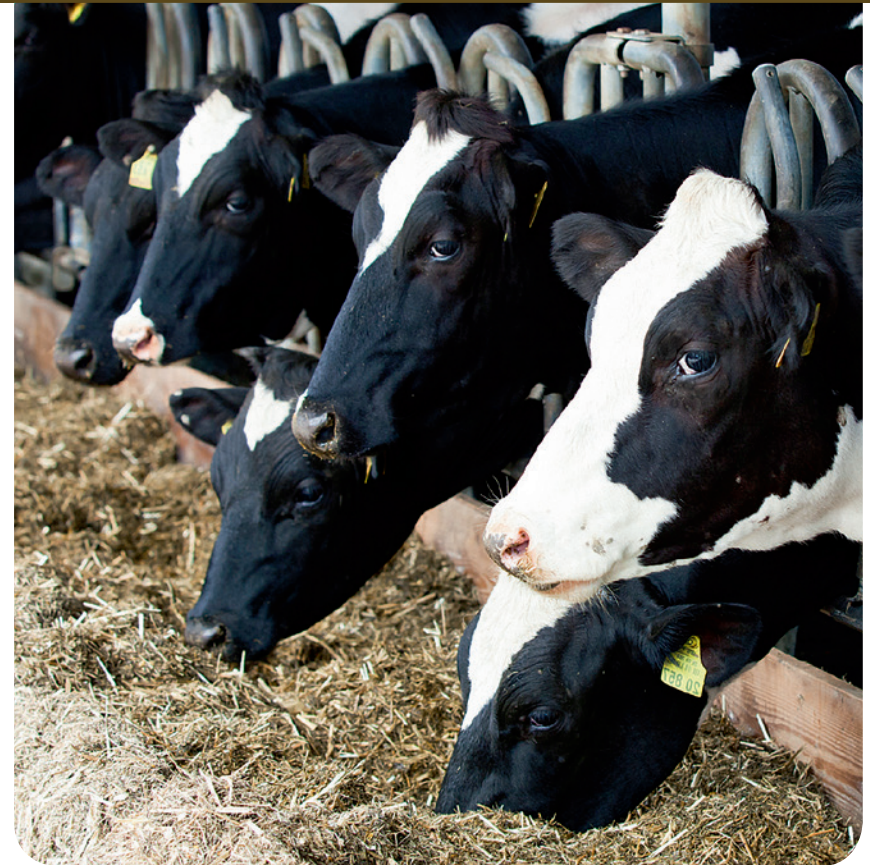
Wie beraten Sie gerne und erstellen Ihnen kostenfrei eine individuelle Fütterungsempfehlung.



### TIERE

### TAGESDOSIS

Milchkühe	200 ml <b>Fermentgetreide® flüssig</b>
• 7 Tage vor / nach der Kalbung	300 ml <b>Fermentgetreide® flüssig</b>
• krank und appetitlos	500 ml <b>Fermentgetreide® flüssig</b>
Kälber	100 ml <b>Brottrunk® für Tiere</b> (auf 4 l Erstmilch)
Rinder	200 ml <b>Fermentgetreide® flüssig</b>



### „Impfmittel“ für Silage

**Kanne Bio Brottrunk® für Tiere** ist durch den hohen Milchsäureanteil hervorragend zur Silagebereitung geeignet (als Ersatz von Propion- oder Ameisensäuren). Zwei Liter des Trunks machen aus einer Tonne Siliergut eine Silage, die an der Anschnittkante keine oder nur sehr geringfügige Nacherwärmung zeigt und durch die Hemmung von Fehlgärungsprozessen stabil bleibt.

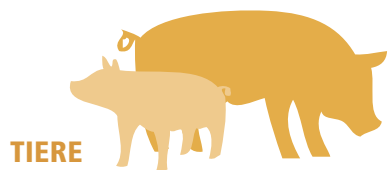
# KANNE LANDWIRTSCHAFTS-KONZEPT

## ANWENDUNGEN FÜR SCHWEINE

Bei der Schweinemast wird in der Fütterung bei Ferkeln etwa 1ml **Kanne Fermentgetreide® flüssig für Tiere** pro kg Körpergewicht pro Tag benötigt. Ab 30 kg wird dem Mastschwein eine Tagesmenge von 50 ml **Kanne Fermentgetreide® flüssig für Tiere** dem Futter beigemischt. Bei Sauen liegt die zu fütternde Menge bei 100 ml pro Tag.

Für die Flächenhygiene wird **Kanne Bio Brottrunk® für Tiere** vernebelt. Hierzu werden pro Kubikmeter Stall 5 ml benötigt. Diese sollten mittels Nebelgerät täglich ausgebracht werden. Besonders wichtig ist die Behandlung der Abteile, bevor die Tiere eingestallt werden und nach einer Desinfektion. In diesem Fall sollten die Flächen im Stall einmal gründlich mit **Kanne Bio Brottrunk® für Tiere** vernebelt oder mittels Rückenspritze eingesprüht werden. Bei den Arbeiten mit einer Rückenspritze werden etwa 15 ml pro Quadratmeter benötigt.

**Wie beraten Sie gerne und erstellen Ihnen kostenfrei eine individuelle Fütterungsempfehlung.**



TIERE

TAGESDOSIS

Sauen	100 ml <b>Fermentgetreide® flüssig</b>
Ferkel über 6 kg	10 ml <b>Fermentgetreide® flüssig</b>
Ferkel über 20 kg	20 ml <b>Fermentgetreide® flüssig</b>
Mast-Schweine über 30 kg	50 ml <b>Fermentgetreide® flüssig</b>
Zum Eingießen der Spaltenböden auf 50 l (im Verhältnis 1:10)	5 l <b>Fermentgetreide® flüssig</b>



## VITALITÄT DIE SICH AUSZAHLT:

### Die Fallstudie „Hof Wiessmann“

Der Familienbetrieb im Münsterland, der sich seit über 40 Jahren auf die Schweinehaltung spezialisiert hat, begann 2001 mit der Zufütterung von **Kanne Bio Fermentgetreide® flüssig für Tiere** und später auch mit der Vernebelung der Ställe mit **Kanne Bio Brottrunk® für Tiere**. Heute setzt man die Bio-Produkte konsequent in den Bereichen Fütterung, Stallhygiene und Tiergesundheit ein. Markus Wiessmann, der Chef von 2.500 Mastplätzen, begründet dies mit der Tiergesundheit und der besseren Rentabilität:

### Betrachtung der Veränderungen über einen Zeitraum von vier Jahren:

- Rückgang der Mortalitätsrate von fast 4% auf unter 1%
- Die Ausgaben für Medikamente konnten von 4 Euro pro Tier/Mastperiode auf unter einen Euro gesenkt werden
- Der Magerfleischanteil ist von durchschnittlich 55 % auf 58 % gestiegen
- Kostenreduzierung für Desinfektionsmittel von 1,50 Euro pro Tier/Mastperiode auf null Euro



# KANNE LANDWIRTSCHAFTS-KONZEPT

## ANWENDUNGEN FÜR GEFLÜGEL

Zur normalen Bakterienbesiedlung des Geflügeldarms gehören Milchsäurebakterien, da diese für den mikrobiellen Aufschluss des Getreidekorns (Stärke) benötigt werden. Die Zufütterung der Kanne Landwirtschafts-Produkte unterstützt daher die funktionelle Mikrobiota des Geflügels.

Für die Zufütterung des Geflügels empfehlen wir **Kanne Fermentgetreide® flüssig für Tiere** oder **Kanne Bio Brottrunk® für Tiere**. Die Erfahrungen zeigen, dass die Tiergesundheit durch die regelmäßige orale Verabreichung wesentlich verbessert wird und die Mortalitätsrate erheblich sinkt.

In den Geflügelställen kann zudem der erhöhte Keimdruck und die Staubbildung durch das Vernebeln von **Kanne Bio Brottrunk® für Tiere** reduziert werden.

**Wir beraten Sie gerne und erstellen Ihnen eine individuelle und kostenfreie Fütterungsempfehlung unter Berücksichtigung der technischen Gegebenheiten.**



TIERE

TAGESDOSIS

Hühner / Hähnchen

1,5 ml **Brottrunk® für Tiere**

Puten

5 ml **Brottrunk® für Tiere**

# STALLHYGIENE

## STALLHYGIENE IM KANNE LANDWIRTSCHAFTS-KONZEPT

Ein wichtiger Punkt im Kanne Landwirtschafts-Konzept ist die Stallhygiene, also die Behandlung der Flächen mit **Kanne Bio Brottrunk® für Tiere**. Durch den gezielten und regelmäßigen Einsatz der Vernebelungstechnik, dem Benetzen der Oberflächen oder dem Eingießen der Spaltenböden mit den Kanne Produkten wird durch die Ansiedlung von Milchsäurebakterien und dem damit verbundenen Absenken des pH-Wertes eine Reduzierung von pathogenen Keimen erzielt. Infolgedessen werden unangenehme Nebeneffekte wie etwa eine starke Fliegenpopulation reduziert und der Geruch im Stall wird deutlich verbessert. Durch regelmäßiges Nebeln werden zudem Stäube in der Luft gebunden und damit der Keimdruck in der Atemluft reduziert – die Atemluft wird verbessert.

Besonders wichtig ist die Behandlung der Flächen vor dem Einstellen oder nach durchgeführten Desinfektionsmaßnahmen, da es sonst zu einer schnellen Belegung der nun weitestgehend sterilen Flächen durch resistente Keime kommen kann. Durch die rechtzeitige Behandlung mit **Kanne Bio Brottrunk®** wird dem entgegengewirkt.

### Anwendung

**Vernebeln:** Zum Einnebeln der Räume eignen sich spezielle Nebelgeräte, welche mittels Druckluft betrieben werden. Genauere Informationen zu diesen Geräten erhalten Sie auf Seite 22. Bei der Dosierung wird eine Menge von 5 ml **Kanne Bio Brottrunk®** pro m<sup>3</sup> und Tag benötigt.

**Einsprühen von Flächen:** Hierbei eignen sich beispielsweise handelsübliche Rückenspritzen. Mit dieser kann man entsprechende Bereiche mit einer Menge von etwa 15 ml **Kanne Bio Brottrunk®** pro m<sup>2</sup> benetzen. Diese Anwendung sollte wöchentlich zweimal wiederholt werden.

**Eingießen der Spaltenböden:** Hierbei kann der **Kanne Bio Brottrunk®** oder auch das **Kanne Fermentgetreide® flüssig** benutzt werden. Durch diese Anwendung wird die Gülle fließfähiger, es werden Schwimmschichten und der Ammoniakgehalt reduziert.

**Auszug aus der Studie zur Aerosolausbringung von Kanne Bio Brottrunk® im belegten Ferkelaufzuchtteil der Fachhochschule Südwestfalen, Agrarwirtschaft Soest.**

#### Untersuchte Parameter:

Einfluss auf Keimmilieu/-zusammensetzung auf Oberflächen im belegten Ferkelaufzuchtteil

#### Versuchsaufbau:

Kontrollabteil, 240 Ferkel eingestallt, Vernebelungsanlage installiert

**Vier verschiedene Oberflächen wurden wöchentlich beprobt und analysiert (Spaltenböden, Wandfliese, Kunststofftrennwand, Decke)**

#### Ergebnisse (Mittelwerte in KbE/cm<sup>2</sup>):

	Versuchsabteil mit Kanne Bio Brottrunk®	Kontrollgruppe
Gesamtkeime	<b>1.951.200</b>	<b>3.315.783</b>
Coliforme Keime	<b>2.037</b>	<b>5.280</b>
E.Coli	<b>273</b>	<b>67.607</b>
Staphylokokken	<b>1.635.737</b>	<b>3.480.517</b>

**FAZIT: Als ein deutlicher Trend ist zu erkennen, dass eine positive Veränderung des mikrobiellen Milieus durch die Vernebelung von Kanne Bio Brottrunk® erzielt wird. Subjektiv sind die Tiere in der Versuchsgruppe zudem ruhiger, weniger gestresst.**



# KANNE LANDWIRTSCHAFTS-KONZEPT

## ANWENDUNG IN DER BIOGASANLAGE

In Biogasanlagen kann dem täglichen Input 200 ml **Kanne Fermentgetreide® flüssig für Pflanzen** pro m<sup>3</sup> zugeführt werden. Hierdurch wird ein schneller und besserer Aufschluss der Rohstoffe erzielt.

**Wir beraten Sie gerne und erstellen Ihnen eine individuelle und kostenfreie Anwendungsempfehlung unter Berücksichtigung der technischen Gegebenheiten.**



## ANWENDUNG IM ACKERBAU

Die Erfahrungen vieler Landwirte zeigen, dass das Beizen von Saatgut mit enzymreichen Kanne-Produkten viele positive Effekte bringt. Durch das Beizen von Kartoffeln wird der Ertragsverlust z.B. durch Kraut- und Knollenfäule (Phytophthora) deutlich gesenkt. Mit dem Beizen anderer Saaten wie Mais oder Getreide wurden ähnliche Ergebnisse in der Landwirtschaft erzielt. Beim Beizen hat sich die Menge von 1 Liter **Kanne Fermentgetreide® flüssig für Pflanzen** auf 50 kg Saatgut bewährt. Auch für Heimgärtner ist das Beizen von Samen und Kartoffeln mit den Kanne-Produkten sehr empfehlenswert. Dazu werden die Samen und Kartoffeln vor der Aussaat einfach mit **Kanne Brot-trunk für Pflanzen** befeuchtet oder kurz eingetaucht.

**Zudem kann eine kombinierte Spritzung von Getreidepflanzen erfolgen welche zur Prophylaxe gegen Schädlinge oder auch zur Stoppspritzung geeignet ist. Für genauere Informationen beraten wir Sie gerne persönlich und kostenfrei.**



# TECHNIK

## ANWENDUNG Vernebeln von Kanne Bio Brottrunk® zur Stallhygiene



### Nebelgerät DN 17/10

Abmessungen (LxBxH)	30 x 20 x 38 cm
Mindest-Luftdruck	ca. 3 bar
Effektive Druckluftmenge	ca. 200 l/min
Edelstahl Düsenkopf	DN 17
Luftdurchsatz bei 3 bar	ca. 100 l/min
Luftdurchsatz bei 6 bar	ca. 200 l/min
Max. Reichweite	ca. 17 m
Max. Raumvolumen	ca. 450 m <sup>2</sup>
Behälterinhalt	10 Liter

#### Standard Ausstattung

- Austauschbarer Edelstahl-Düseneinsatz
- Edelstahl-Sauglanze im Behälter
- Vernickelter Messing-Kugelhahn zur Luftabspernung
- Regulierbarer Mitteldurchsatz durch zwei im Lieferumfang enthaltene Edelstahl-Dosierdüsen (0,8 mm und 1,0 mm)



### Nebelgerät DN 40/22

Abmessungen (LxBxH)	30,5 x 38 x 60 cm
Mindest-Luftdruck	ca. 3 bar
Gewicht	7,8 kg
Edelstahl Düsenkopf	DN 40
Luftdurchsatz bei 3 bar	ca. 200 l/min
Luftdurchsatz bei 6 bar	ca. 400 l/min
Max. Reichweite	ca. 40 m
Max. Raumvolumen	ca. 3.000 m <sup>2</sup>
Behälterinhalt	22 Liter

#### Standard Ausstattung

- Tragbares Gerät mit Mittelbehälter 22 Liter
- Nebelkopf DN 40 mit Edelstahldüse
- Edelstahl-Tragegestell
- Regulierbarer Mitteldurchsatz über Feinregelventil
- Druckluft-Regleinheit mit Manometer
- Kugelhahn zur Druckluft-Absperrung
- Optionale Ausstattung**
- Externes Magnetventil

Weitere Nebel-Gerätetypen für spezielle Anwendungszwecke auf Anfrage.

## ANWENDUNG Aufmischen des Kanne Fermentgetreide® flüssig im 1.000 L / 600 L IBC



### Rührwerke/Schnellmischer

Werkstoff	1.4571
Wellenlänge	900mm (IBC 1.000L) / 700mm (IBC 600L)
Rührorgan, 1 Stk.	Ø=150mm
Gesamtrührwerksgewicht	ca. 16 Kg
<b>Motordaten:</b>	
Bauform	V1/B5
Leistung	0,75 KW
Drehzahl	1500 upm
Spannung	1PH 230 V / 50Hz / Iso. F / IP55 / S1/
Flanschmaße	AØ=200mm / LKØ=165mm (4xØ=11,5mm) / ZØ=130mm

#### Standard Ausstattung

- Schnellmischer mit fester, nicht abnehmbarer Rührwelle, Rührorgan abschraubbar.
- 3m Zuleitung (Schnittfestes, leicht zu reinigendes Kabel) mit Schucosteckerschalter.
- FI-Personenschutz sowie Nullspannungsauslöser enthalten.
- Fertig mit dem Mischer verkabelt.
- PP-Schutzflansch als Motorschutzabdeckung, mit V-Ring als Dichtung

## ANWENDUNG Aufmischen und Fördern des Kanne Fermentgetreide® flüssig im 1.000 L / 600 L IBC



### Tauchrührpumpe

Material	Edelstahl
Spannung [V]	230 / 50Hz
Leistung [kW]	0,55
Fördervolumen	max. 200 l/min bei 3,8m Förderhöhe
Bauhöhe	119 cm
Gewicht	ca. 14kg
Anschluss	Kugelhahn, ohne Schließblase DN 25/ 1"

#### Standard Ausstattung

- 3m Zuleitung (Schnittfestes, leicht zu reinigendes Kabel) mit Schucosteckerschalter.

Zu technischen Anwendungsmöglichkeiten beraten wir Sie gerne:  
Telefon: +49 (0) 25 92 / 97 40 0 oder [info@kanne-brottrunk.de](mailto:info@kanne-brottrunk.de)



Alle Produkte können Sie ab sofort auch einfach, schnell und bequem über unseren Online-Shop im Internet bestellen:  
[www.kanne-brottrunk.de](http://www.kanne-brottrunk.de)



Natürlich können Sie Ihre Bestellung auch **telefonisch** oder per **Fax** durchgeben.



**Kanne Brottrunk GmbH & Co. Betriebsgesellschaft KG**

Bahnhofstraße 68  
59379 Selm-Bork  
Telefon: +49 (0) 25 92 / 97 40 0  
Telefax: +49 (0) 0 25 92 / 613 70

Weitere Informationen zu den Produkten aus dem  
Hause Kanne erhalten Sie auch im Internet unter:

[www.kanne-brottrunk.de](http://www.kanne-brottrunk.de)



Finden Sie uns bei  
Facebook



Dieser Flyer ist auf 100% Recyclingpapier gedruckt.  
Mehr über den praktizierten Umweltschutz bei Kanne findet  
Sie unter: [www.kanne-brottrunk.de/de/nachhaltigkeit](http://www.kanne-brottrunk.de/de/nachhaltigkeit)